

# Autopsy table



**Ref: 33316**



**EQUIPEMENT  
POST-MORTEM**  
POST MORTEM LABORATORY

## EQUIPEMENT DE LABORATOIRE - LABORATORY EQUIPMENT

Table d'autopsie DELTA  
Autopsy table DELTA

## OPTIONS / OPTIONS:

[Ref. 33312](#)

Tablette à organes / Organ table

[Ref. 33313](#)

Tablette à instruments / Instrument table

[Ref. 33314](#)

Jeu de 3 supports de corps / Set of 3 body supports

[Ref. 33315](#)

Appuie tête / Headrest

[Ref. 03421](#)

Repose tête "6 positions" / P.V.C. headrest "6 positions"

Sa conception et sa fabrication en font le modèle le mieux fini du marché dans sa catégorie. Parfaitement adaptée tant pour le lavage et la préparation des corps que pour des autopsies de petite ou moyenne importance. Hormis le design, ses bords arrondis permettent à l'utilisateur d'opérer en toute sécurité. [Ref.33316](#)

Plateau et piétement INOX 316L épaisseur 15/10<sup>ème</sup>. D'une grande stabilité grâce à ses 6 pieds dont 4 avec platines de fixation. Équipée d'un bac de lavage à l'extrémité du plan de travail avec bonde d'évacuation. Robinetterie : - douchette avec flexible longueur 3 m. - mitigeur eau-chaude / eau-froide, commande au coude.

Option : Rampe d'eau pour le rinçage permanent du plateau.

Table/bac :

Longueur : 2560 mm. Largeur : 760 mm. Hauteur : 855 mm.

Poids : 49 Kg. Colisage : 2,53 m x 0,82 m x 0,90 m.

Poids emballé : 74 Kg.

Bac : Longueur : 600 mm. Largeur : 400 mm. Hauteur : 230 mm.

Plateau : Longueur : 1950 mm. Largeur 660 mm. Hauteur : 80 mm.

The structure and the manufacturing of this model place it among the best conceived autopsy tables on the market.

Specially designed to clean and to prepare bodies for autopsy operations of small and medium importance.

Rounded edges besides their design permit the operator safety performing. Frame and work surface in stainless steel 316 L, thickness 15/10. 6 legs give extra stability. 4 can be fixed to the ground.

Sink at top of workspace equipped with plughole.

Taps: spray with 3m flexible hose, elbow command for hot and cold water.

Optional accessories:

Water distribution ramp allows permanent rinsing of the work surface.

Table/Sink:

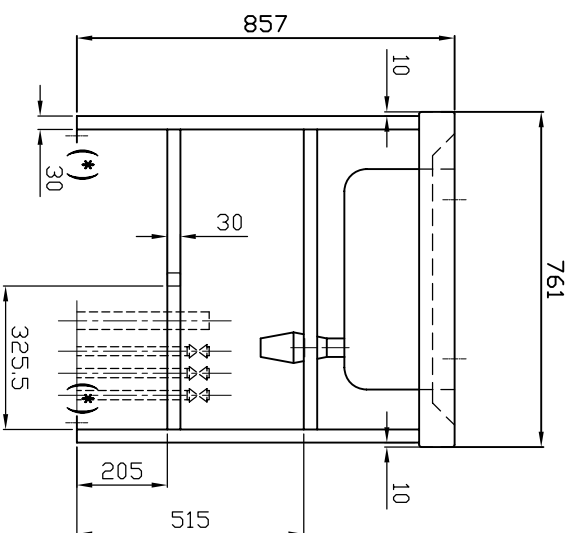
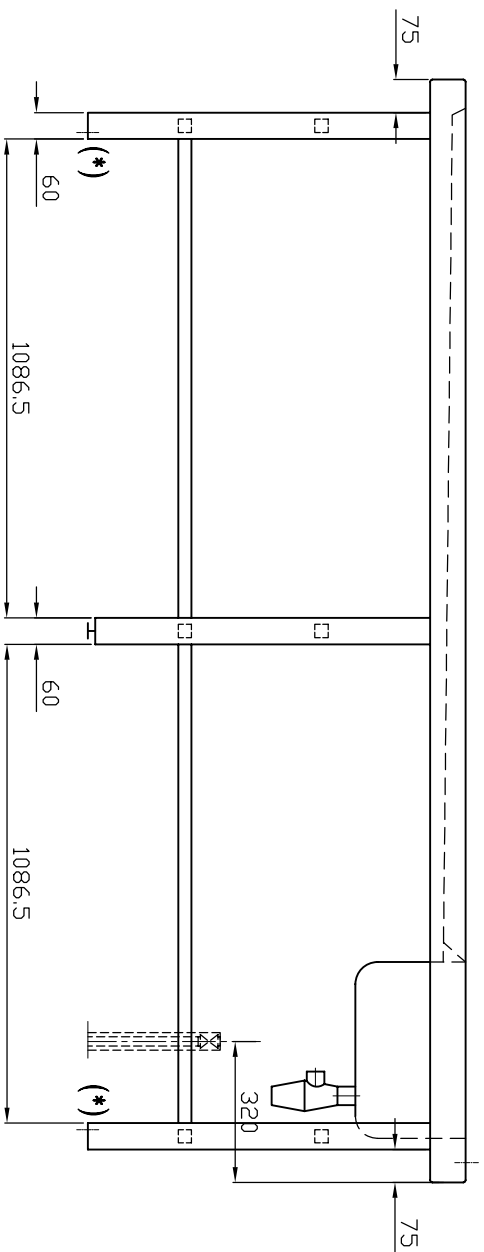
Length mm: 2560. Width mm: 760. Height mm: 855.

Weight kg: 49. Packaging m: 2.53 x 0.82 x 0.90.

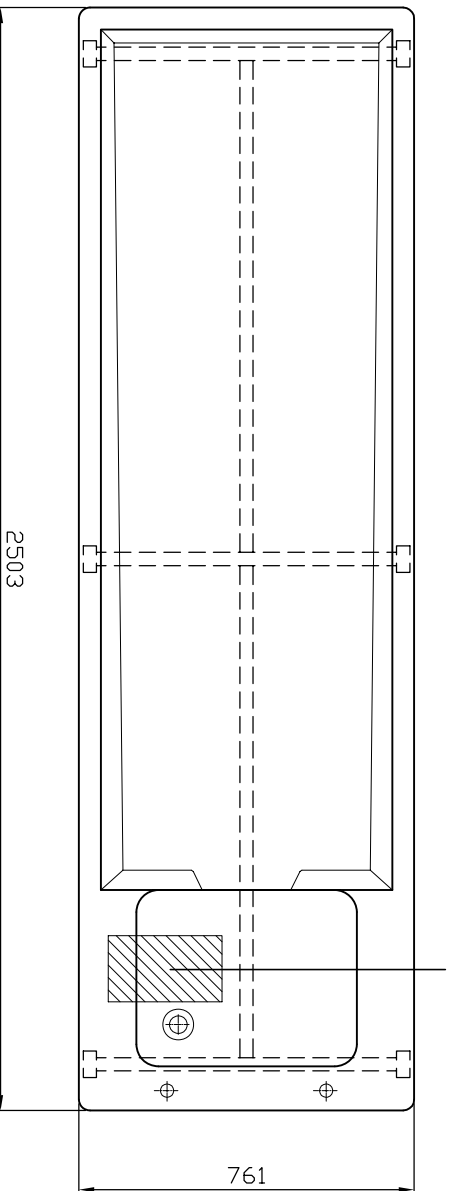
Packed weight kg: 74.

Sink: Length mm: 500. Width mm: 400. Height mm: 230.

Work surface: Length mm: 1950. Width mm: 660 Height mm: 80.



**AERA REQUIRMENTS**  
**2 x COLD WATER / 1 x HOT WATER**  
**WITH STOPCOCK 15/21**  
**1 x P.V.C. OUTLET Ø 40 mm**



**(\*) Ground fix. : 4 x holes Ø 10 mm**

Indice	Date	Modification	Dessine par		Verifie par
ECHELLE	MATIERE	Nbre	TRAITEMENT	Tol. Gen.	
ENSEMBLE			DIMENS		

**AUTOPSY TABLE (ref. : 33316)**

PLAN



**HYGECO**

99140 CARROSS LES CONSEPS - TEL (89) 01 34 53 40 80  
 - FAX (89) 01 34 53 65 87

N° DAO (Fichier AUTOCAD) : 33316.ENG

DESSINE PAR J.F.V. DATE 17.02.2003

Ce plan est notre propriété exclusive et ne peut être reproduit ni communiqué à des tiers sans notre autorisation expresse